



PROFESJONALNY  
DOBÓR  
URZĄDZEŃ

PRODUKCJA

SPRZEDAŻ

MONTAŻ NA  
TERENIE CAŁEJ  
POLSKI

SERWIS  
GWARANCYJNY

KONSERWACJA  
24H

POMOC  
TECHNICZNA

## DŹWIG PLATFORMOWY Z KONSTRUKCJĄ SZYBU I OBUDOWĄ

Model:

**A5000**

# DŹWIG PLATFORMOWY Z KONSTRUKCJĄ SZYBU I OBUDOWĄ



Dźwig platformowy model **A5000** to urządzenie zaprojektowane do transportu osób, zarówno tych pełnosprawnych ale z ciężkimi zakupami i wózkami dziecięcymi, jak i mniej sprawnych, w tym osób na wózkach. Jest to najpopularniejsze od lat rozwiązanie kwestii dostępności istniejących obiektów dla osób poruszających się na wózkach.

Dźwigi platformowe w porównaniu ze standardowymi dźwigami osobowymi, wyróżnia głównie o wiele niższa cena, mniejsze strefy podszybia i nadszybia oraz to, że urządzenie dostarczane jest z własną konstrukcją szybu i obudową, co sprawia, że zakres prac budowlanych związanych z montażem dźwigu jest minimalny, a sam montaż jest czysty i szybki. Dźwig A5000 nie posiada drzwi kabinowych, drzwi przystankowe są wychylne, sterowanie na platformie jest przyciskowe, ciągłe a prędkość jazdy nie przekracza 0,15 m/s.

Połączenie nowoczesnego, skandynawskiego designu i niezawodności sprawia, że urządzenia mogą być stosowane wewnątrz i na zewnątrz budynków, zarówno w szkołach, przychodniach, jak i prywatnych rezydencjach.

## DANE TECHNICZNE\*

NAPĘD: ŚRUBOWY

UDŹWIG: **400 kg**, OPCJA : 500 kg

PRĘDKOŚĆ: **0,15 m/s**

MAX. ILOŚĆ PRZYSTANKÓW : 6

MAX WYSOKOŚĆ PODNOSZENIA: **DO 13 M**

GŁĘBOKOŚĆ PODSZYBIA: 50 MM LUB RAMPA

WYSOKOŚĆ NADSZYBIA: MIN. 2200 MM

WYMIARY PLATFORMY: SP=1360 x GP-1510 MM **STANDARD**

OPCJA: SP=1460 x GP-1510 MM ; SP=1460 x GP-1610 MM ;

SP=1460 x GP-1410 MM ; SP=1360 x GP-1310 MM ;

SP=1260 x GP-1510 MM ; SP=1160 x GP-1260 MM ;

ZASILANIE : **400 V, III FAZOWE**

MOC SILNIKA : **2,2 kW**

MASZYNOWNIA : **BEZ MASZYNOWNI, SZAFKA ZINTEGROWANA Z SZYBEM**

\* GOLD-BUD mając na uwadze ciągły rozwój zastrzega sobie prawo do zmian parametrów technicznych.



## SZYB

Dźwig jest standardowo dostarczany z konstrukcją szybu i obudową z paneli stalowych, wypełnionych styropianem w kolorze RAL 9016. Profile szybu są wykonane z aluminium w kolorze naturalnym. Konstrukcja szybu musi być mocowana do podestów przystanku.

W opcji możliwe jest zamówienie:

- przeszklonych paneli szybu w ramach aluminiowych w kolorze naturalnym,
- malowania pełnych paneli szybu na dowolny kolor RAL (dwustronne na ten sam kolor),
- malowania aluminiowych profili szybu na dowolny kolor RAL,
- malowania ram aluminiowych paneli przeszklonych na dowolny kolor RAL,
- sufitu szybu wraz z oświetleniem LED i automatycznym włączeniem/wyłączeniem oświetlenia,
- wykonania szybu dla warunków zewnętrznych (dach zewnętrzny, daszki nad drzwiami, kratki wentylacyjne, grzałka).



## MASZYNOWNIA

Urządzenie nie wymaga oddzielnej maszynowni ani oddzielnej szafy obok szybu. Standardowo sterowanie jest zlokalizowane w ościeżnicy drzwi przystankowych, zazwyczaj tych na dolnym przystanku.

W opcji możliwe jest jednak zamówienie niezależnej szafy do umieszczenia w odległości max 9 m od szybu.

## STEROWANIE

Do wezwania dźwigu służą przyciski w kasetach wezwań zlokalizowanych w ościeżnicach drzwi, które działają automatycznie i nie wymagają stałego nacisku. Natomiast przyciski zlokalizowane na platformie działają w trybie ciągłego nacisku.

W opcji możliwe jest zamówienie:

- cyfrowego piętrowskazywacza do kaset wezwań i do kasy dyspozycji na platformie.

## PLATFORMA

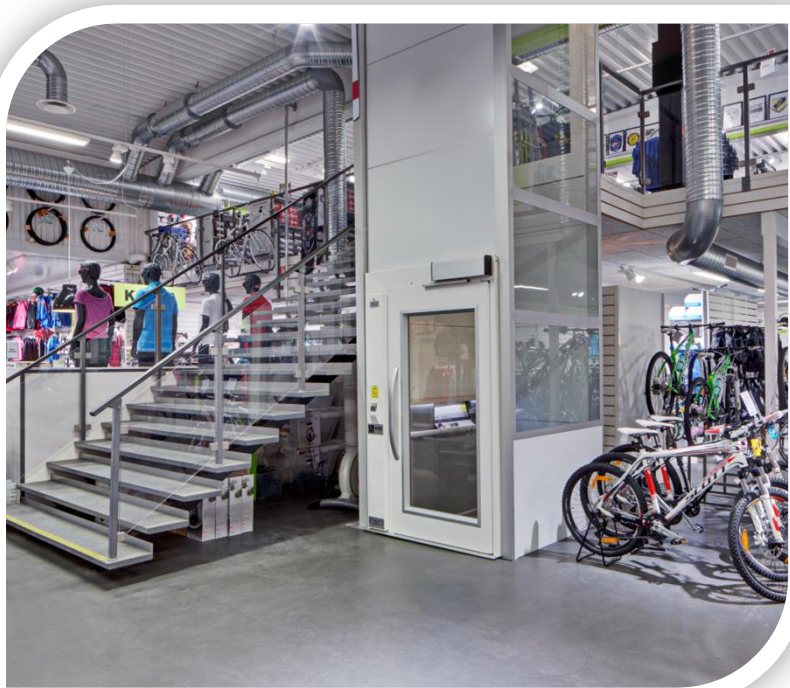
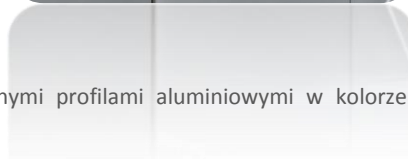
Platforma wewnątrz szybu ma 1 ścianę do wysokości 1100 mm, malowaną w kolorze RAL 9006 i wyposażoną w :

- podświetlany aluminiowy panel dyspozycji wyposażony w przyciski pięter, przycisk awaryjny STOP, przycisk alarmu, telefon do łączności bezpośredniej z serwisem,
- poręcz,
- podłogę wyłożoną wykładziną gumową w kolorze szarym.

Panele wewnętrzne szybu są malowane w kolorze RAL 9016 z widocznymi profilami aluminiowymi w kolorze naturalnym.

W opcji możliwe jest zamówienie:

- malowania ściany platformy na dowolny kolor RAL,
- malowania panelu szybu na dowolny kolor RAL (dwustronnie – ten sam kolor wewnątrz i na zewnątrz szybu),
- ograniczenia kluczykowego w kasie dyspozycji na platformie.



## DRZWI:

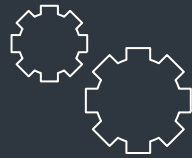
Dźwig platformowy A5000 jest standardowo wyposażony tylko w drzwi przystankowe. Są to drzwi wychylne, 1-skrzydłowe, otwierane ręcznie, o wymiarach 900 x 2000 mm (dla platformy 1360 x GP-1510 mm) i o wymiarach 1000 x 2000 mm, gdy platforma jest przelotowa pod kątem 90°. Drzwi są stalowe, malowane w kolorze RAL 9016, przeszklone wraz z uchwytem i wykończeniem wokół szyby z aluminium w kolorze naturalnym.

W opcji możliwe jest:

- malowanie drzwi w dowolnym kolorze RAL (dwustronnie),
- zamówienie drzwi aluminiowych, przeszklonych (zalecane dla wykonania zewnętrznego) lub pełnych w klasie EI60,
- wyposażenie drzwi w automatyczny otwieracz drzwi, gong i kluczykowe ograniczenie dostępu.

„Do wezwania dźwigu służą przyciski w kasetach wezwań ....., które działają automatycznie.....”

**Windy dla Każdego!**



**POMOŻEMY DOBRAĆ  
ODPOWIEDNIE  
URZĄDZENIE!**

Zapraszamy do skorzystania z pomocy naszego Działu Technicznego w celu doboru PRAWIDŁOWEGO urządzenia dźwigowego do indywidualnych potrzeb i istniejących warunków budowlanych.



**SPRAWDŹ NASZĄ  
STRONĘ  
[WWW.GOLD-BUD.PL](http://WWW.GOLD-BUD.PL)**

Znajdziesz tam szeroki wybór urządzeń dla osób niepełnosprawnych, wind, platform towarowych oraz wind samochodowych. Ogólnie rzecz biorąc – **WINDY DLA KAŻDEGO!**

 **GOLD-BUD** **25<sup>LAT</sup>**  
WINDY DLA KAŻDEGO

Al. Chopina 55,  
05-092 Łomianki Dolne  
Tel. 022 357 38 49

[WWW.GOLD-BUD.PL](http://WWW.GOLD-BUD.PL)

**Dział Doboru Urządzeń Dźwigowych**  
tel.: (022) 424 07 08  
email: windy@gold-bud.pl

**Dział Handlowy**  
tel.: (022) 424 07 11  
email: oferta@gold-bud.pl

Autoryzowany przedstawiciel:



**WYŚLIJ ZAPYTANIE JUŻ  
DZIŚ!**

Zrób to poprzez formularz produktu na naszej stronie WWW, wyślij e-maila z parametrami, jakie posiadasz, bądź tradycyjnie – zadzwoń do nas. A My zrobimy wszystko, aby Ci pomóc.

Pisemną ofertę na twoje zapytanie dostaniesz w przeciągu 3 dni roboczych.