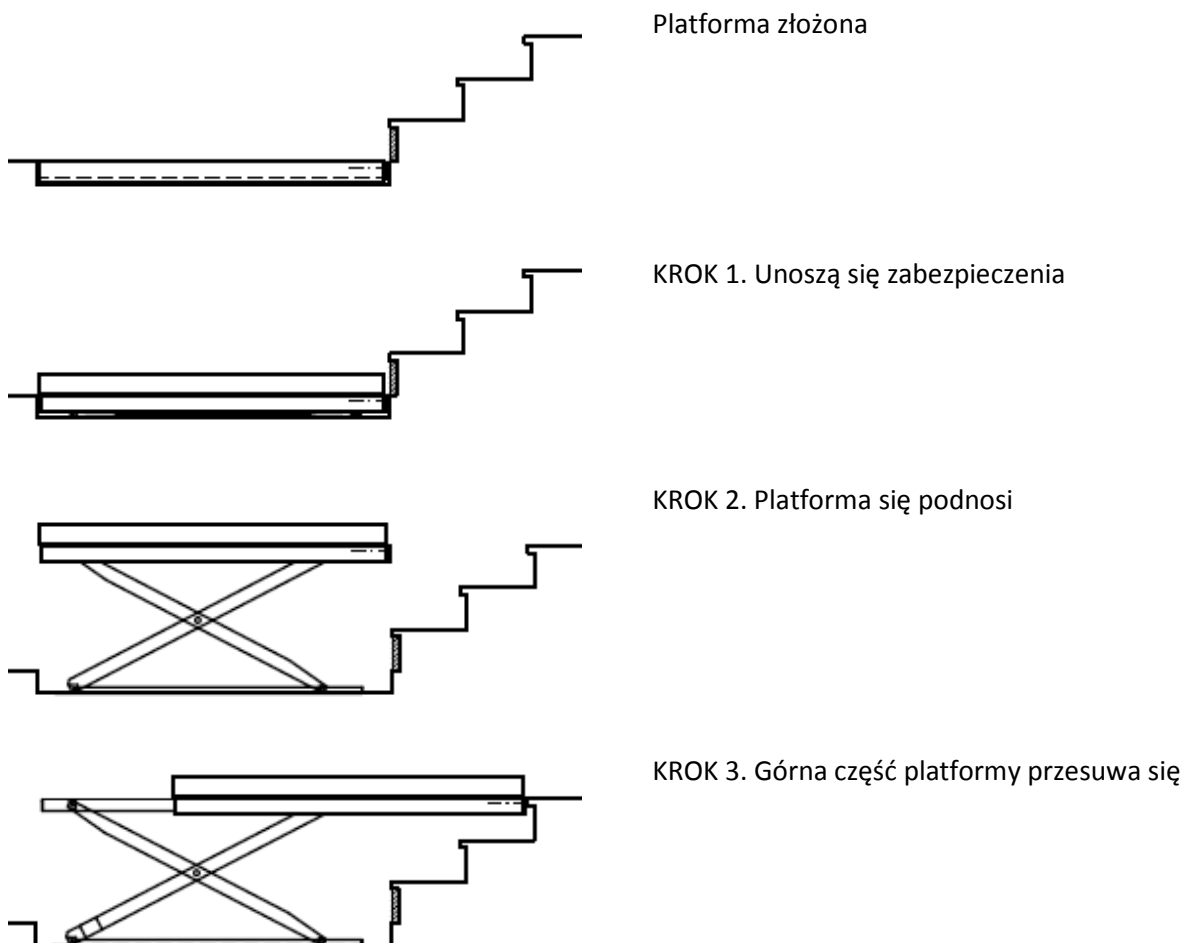




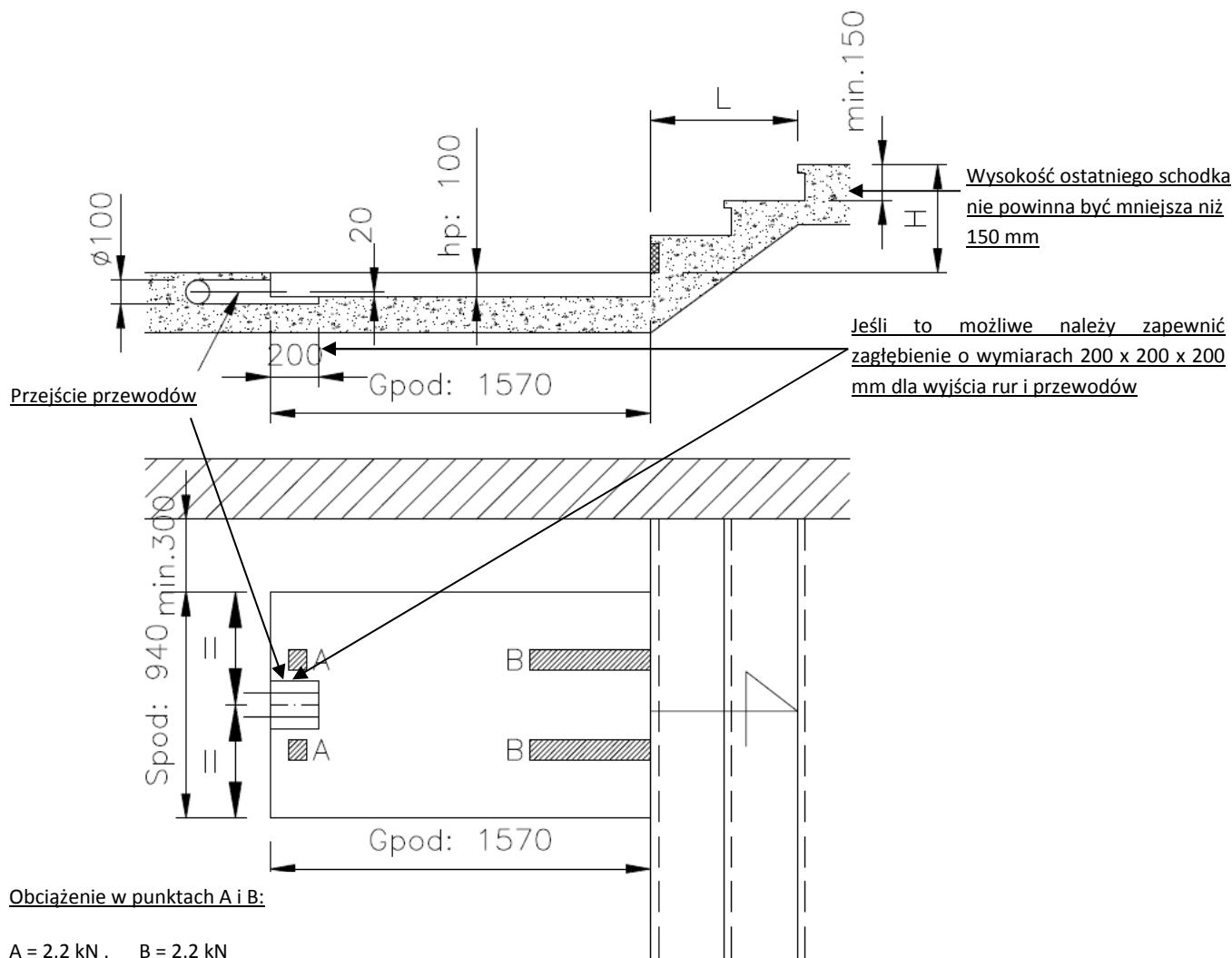
Parametry Techniczne	
Napęd	hydrauliczny
Udźwig	300 kg
Prędkość	0,05 m/s
Wysokości podnoszenia (H)	do 750 mm (max. 2 przystanki)
Odległość przesunięcia (L)	do 1000 mm
Wymiary podszybia Spod x Gpod x Hpod	940 x 1570 x 100 mm
Rodzaj szybu	brak
Wymiary platformy Sp x Gp	900 x 1525 mm
Moc silnika	1,1 kW
Zasilanie	1 x 230 V
Maszynownia	Sterowanie zlokalizowane w skrzynce do umieszczenia obok platformy; Zespół napędowy do umieszczenia w odległości max. 6 m od platformy – oddzielne pomieszczenie maszynowni nie wymagane
Wymogi	Do prawidłowej pracy platformy wymagany zakres temperatur od +5°C do +40°C i wilgotność do 90% liczonej dla 20°C.

Rys.1 Widok na pracę platformy





Rys.2 Wymiary podszybia



Model	Udźwig	H	L	Podszybie		
				Wysokość (hp)	Szerokość (Spod)	Głębokość (Gpod)
Z-S	300 kg	Max. 500 mm	Max. 1000 mm	100 (130 *) mm	940 mm	1570 mm
Z-S SUPER	300 kg	Max. 750 mm	Max. 1000 mm	100 (130 *) mm	940 mm	1570 mm

W standardzie podłoga jest wyłożona materiałem antypoślizgowym.

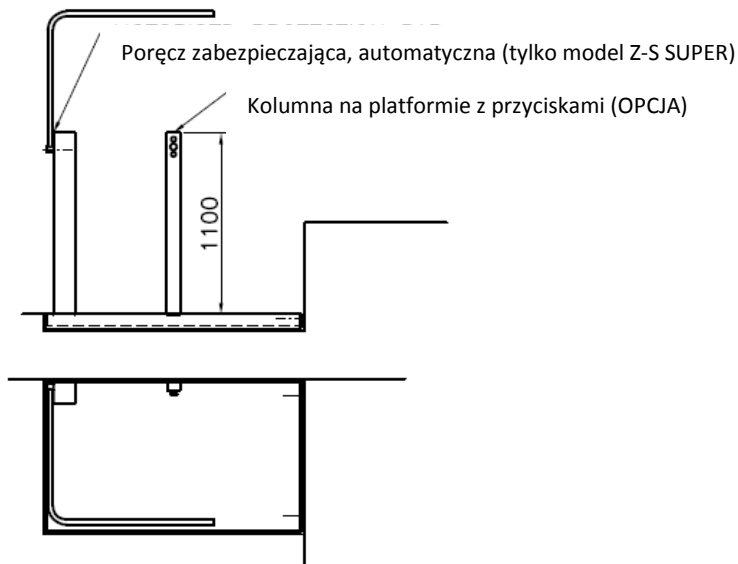
\*W przypadku, gdy platforma podłogi ma być przygotowana do wyłożenia przez Klienta np. płytkami, kamieniem itp. głębokość podszybia należy zwiększyć o 30 mm biorąc pod uwagę maksymalną grubość materiału do wyłożenia podłogi.

Podszybie musi być wykonane ze wzmocnionego betonu i musi mieć wymiary identyczne do podanych na rysunku. Dno podszybia musi być idealnie płaskie i wypoziomowane, a jego ściany idealnie gładkie i równe.

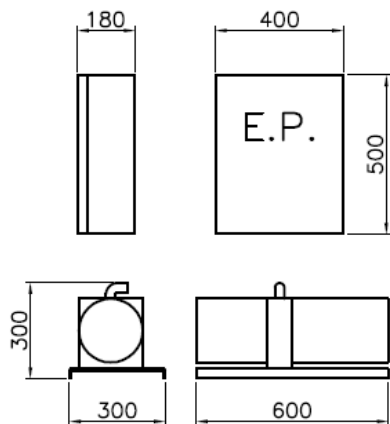
Jeśli platforma będzie instalowana na zewnątrz budynku, należy zapewnić drenaż podszybia, aby uniknąć zastoju wody w podszybiu oraz zapewnić wymaganą temperaturę otoczenia (patrz. wymogi str. 1).



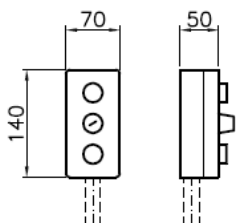
**Rys.3 Platforma**



**Rys.4 Jednostka napędowa i wymiary panelu**



**Rys.5 Kasety wezwań**



Kasety wezwań muszą być umieszczone obok platformy na wysokości ok. 900 mm i zagłębione na około 30 mm.

- Wszystkie wymiary podano w mm
- GOLD-BUD mając na uwadze ciągle rozwój i ulepszanie swoich produktów zastrzega sobie prawo wprowadzania zmian w parametrach technicznych. Dokładne dane techniczne będą zawarte w Wytycznych Wykonawczych dostarczanych Klientowi po podpisaniu umowy na dostawę urządzenia dźwigowego.